

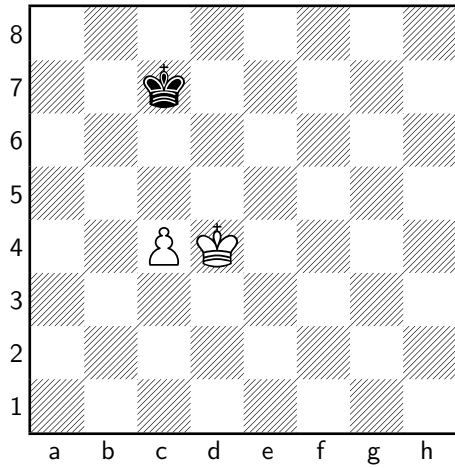
### **Définition**

L'opposition désigne la situation dans laquelle les rois se font face sur l'échiquier. Il existe différentes formes d'opposition : opposition diagonale, verticale ou horizontale, immédiate ou éloignée.

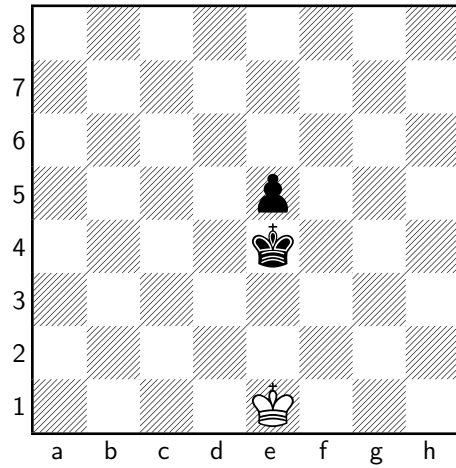
### **L'opposition des rois**

Dans cette série d'exercices, il faudra prendre l'opposition avec son roi pour gagner ou tenir la nulle. Attention, vous devrez parfois manœuvrer et comprendre l'opposition dite éloignée.

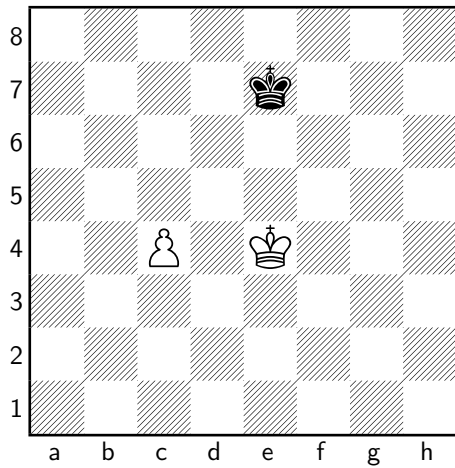
A vous de jouer, trait aux blancs. Les explications sont à la fin.



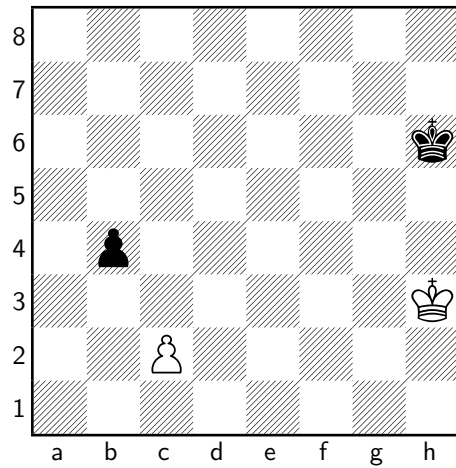
(1)..... □



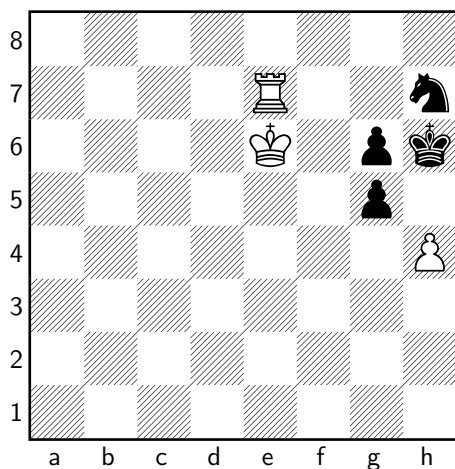
(2)..... □



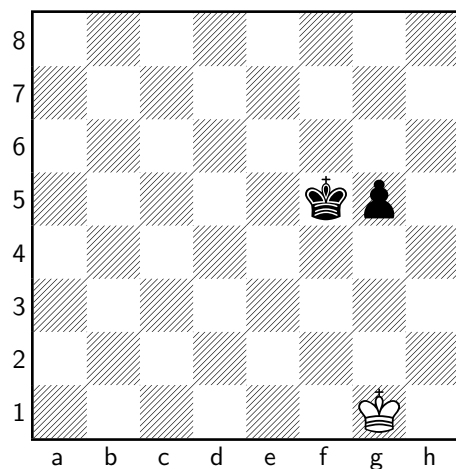
(3)..... □



(4)..... □



(5)..... □



(6)..... □

(1) 1. Kc5 Kd7 2. Kb6 Kc8 3. c5 Kb8 4. c6 Kc8 5. c7 Kd7 6. Kb7

(2) 1. Ke2 Kf4 2. Kf2 e4 3. Ke2 e3 4. Ke1 Kf3 5. Kf1 e2+ 6. Ke1 Ke3

(3) 1. Ke5 Kd7 2. Kd5 Kc7 3. Kc5 Kd7 4. Kb6

(4) 1. Kh4 Kg6 2. Kg4 Kf6 3. Kf4 Ke6 4. Ke4 Kd6 5. Kd4 Kc6 6. Kc4 b3 7. cxb3 Kb6 8. Kb4 Kc6 9. Ka5

(5) 1. Rxh7+ Kxh7 2. hxg5 Kg7 3. Ke7 Kh8 4. Kf6 Kh7 5. Kf7 Kh8 6. Kxg6 Kg8 7. Kh6 Kh8 8. g6 Kg8 9. g7 Kf7 10. Kh7

(6) 1. Kf1 Kg4 2. Kg2 Kh4 3. Kh2 g4 4. Kg2 g3 5. Kg1 Kh3 6. Kh1 g2+ 7. Kg1 Kg3

## *Finale de pions – Opposition*

### **Explication des exercices**

- (1) Rc5, les blancs prennent l'opposition.
- (2) Re2, la partie se termine par un PAT.
- (3) Surtout pas Rd5, les noirs prendraient l'opposition par Rd7.
- (4) Rh4, attention il y a un piège, après 6... b3 la partie est nul si Rxb3, les noirs prendraient l'opposition par Rb5.
- (5) Les coups forcés, après 2. hxg5, le pion est dans le camp de l'adversaire, la position est gagnante.
- (6) Rf1, c'est l'opposition éloignée. Si les noirs jouent g4 alors leur roi n'est pas sur les cases clés, la partie est nulle. Tout autre coup de roi donnerait l'opposition aux blancs.